



Эпидемиологическая ситуация по ВИЧ-инфекции в мире, России, Свердловской области, Екатеринбурге

**Бабыкина Наталья Викторовна
врач - эпидемиолог отдела профилактики ВИЧ/СПИДа
Свердловского областного центра профилактики и борьбы со СПИД**

Глобальная эпидемия ВИЧ-инфекции

+17%

по сравнению
с 2010



- 31%

новых случаев в
2020 г.
относительно
2010 г. (с 2,1 млн
до 1,5 млн)

- 39%

смертей по
сравнению с
2010 г.

Source: UNAIDS/WHO estimates



World Health
Organization

Ситуация по ВИЧ-инфекции в России (по данным Федерального центра СПИД)

Всего зарегистрировано

1,5 млн. случаев ВИЧ-инфекции

Умерло **400 тыс.** человек

Живет с ВИЧ **1,1 млн.** человек, пораженность **0,8%** (каждый 125)

✓ За 9 мес. 2021г. выявлено **54 423** случаев ВИЧ –
на **1,1%** ниже 2020г.

✓ Показатель заболеваемости **37,2** на 100 тыс. населения

Наиболее пораженные субъекты РФ, %

1	Кемеровская	2,1%
2	Иркутская	2,0%
3	Свердловская	1,9%
4	Оренбургская	1,6%
5	Самарская	1,5%

Субъекты с наибольшей первичной заболеваемостью

1	Оренбургская	75,9
2	Иркутская	75,4
3	Челябинская	74,8
4	Свердловская	74,0
5	Красноярский край	73,3

Число лиц, живущих с ВИЧ в Свердловской области –

68 000 человек,

Пораженность населения - 1,9% (Россия 0,8%)

3 место среди субъектов России

**Муниципалитеты
с пораженностью населения ВИЧ
свыше 2% (16)**

Полевской	2,9%
Североуральск	2,9%
Верхний Тагил	2,9%
Кировград	2,8%
Первоуральск	2,6%
Сухой Лог	2,4%
Арамиль	2,4%
Туринск	2,3%
Бисерть	2,3%
Богданович	2,2%
Карпинск	2,2%
Дегтярск	2,1%
Красноуральск	2,1%
Белоярский	2,0%
Нижняя Тура	2,0%
Малышево	2,0%

**Муниципалитеты
с пораженностью населения ВИЧ
1,5 - 2% (14)**

Верхняя Пышма	1,9%
Качканар	1,9%
Сысерть	1,9%
Краснотурьинск	1,9%
Асбест	1,8%
Волчанск	1,7%
Рефтинский	1,7%
Верхотурский	1,7%
Ревда	1,6%
Тавда	1,6%
Реж	1,6%
Березовский	1,5%
Каменский ГО	1,5%
Екатеринбург	1,5%

Реальная картина эпидемии ВИЧ-инфекции



Знают о своем положительном
ВИЧ-статусе

68 000

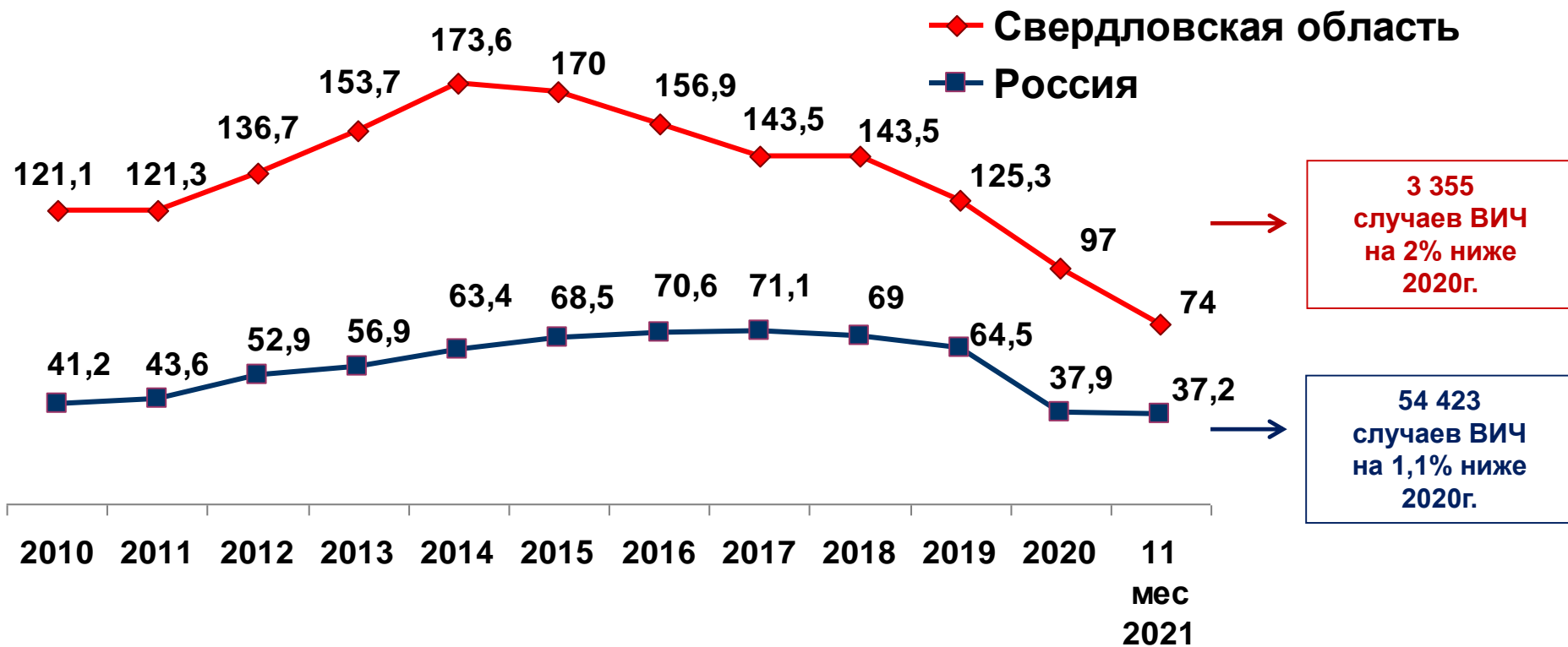
Не выявленные (скрытые)
случаи ВИЧ-инфекции

более 200 000

Причины:

- низкий уровень информированности о проблеме ВИЧ
- недостаточный уровень обследования на ВИЧ
- труднодоступность обследования в лечебных учреждениях

Динамика первичной заболеваемости ВИЧ-инфекцией в Свердловской области



□ Снижение первичной заболеваемости с 2015 года - в 2,3 раза

Первичная заболеваемость ВИЧ-инфекцией в 2021 году выше областного показателя в 39 территориях

Место	Территория	Показатель на 100 тыс. нас.
1	Верхний Тагил	191,4
2	Красноуральск	182,8
3	Кировград	133,1
4	Шалинский	129,1
5	Туринск	123,3
6	Горноуральский	120,5
7	Каменский ГО	118,8
8	Тавда	117,1
9	Первоуральск	115,6
10	Дегтярск	114,8
11	Ревда	114,0
12	Бисерть	111,0
13	Сухой Лог	110,6
14	Артемовский	109,2
15	Невьянск	104,1
16	Ачит	103,5
17	Сосьва	102,5
18	Карпинск	100,8
19	Полевской	100,6

Место	Территория	Показатель на 100 тыс. нас.
20	Реж	99,8
21	Белоярский	99,1
22	Богданович	97,9
23	В.Салда	95,2
24	Качканар	94,5
25	Североуральск	93,3
26	Нижний Тагил	91,0
27	Верхняя Пышма	90,9
28	Верхотурский	89,8
29	Кушва	89,2
30	Тугулым	87,9
31	Нижняя Салда	85,2
32	г. К.-Уральский	84,6
33	Н.Тура	84,5
34	Талица	84,4
35	Пышма	83,8
36	Краснотурьинск	83,4
37	Рефтинский	82,1
38	Нижние Серги	81,4
39	Асбест	79,8

Рост заболеваемости ВИЧ-инфекции более, чем на 20% в 12 муниципальных образованиях



ВИЧ-инфекция в Екатеринбурге

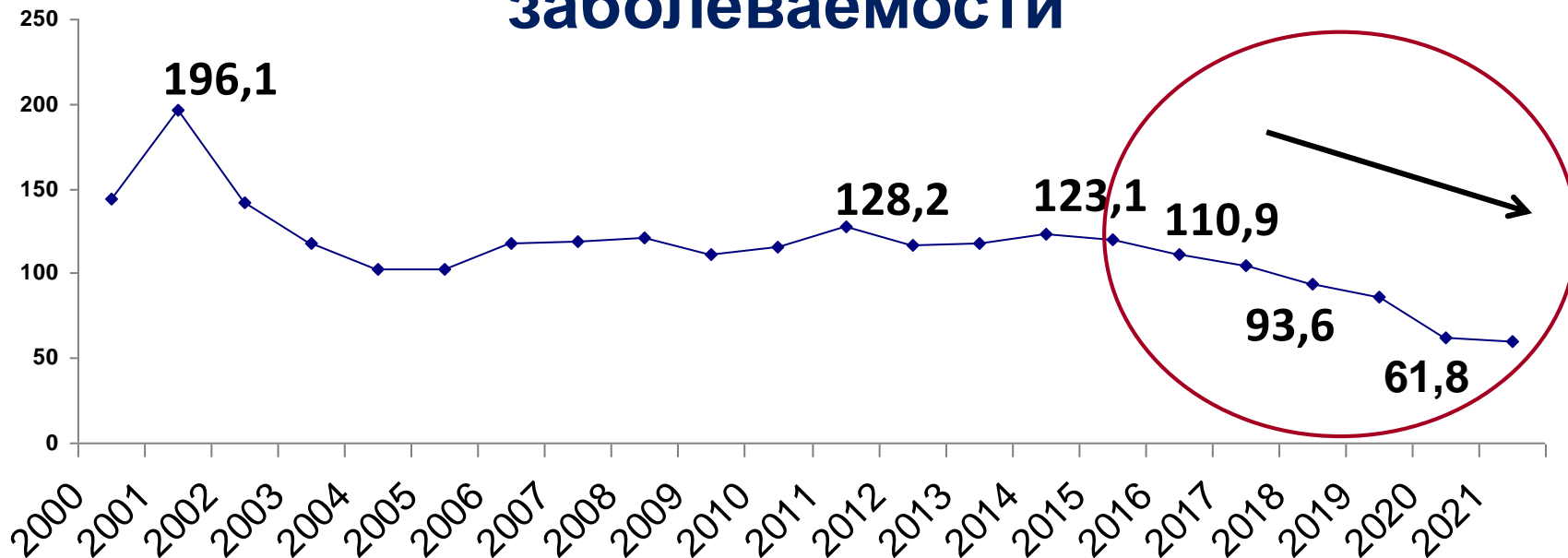
На 31.12.2021 - людей, живущих с ВИЧ – 23 041 чел.

Уровень пораженности 1,5 % (каждый 67)

В 2021 г. выявлено 918 новых случаев ВИЧ-инфекции

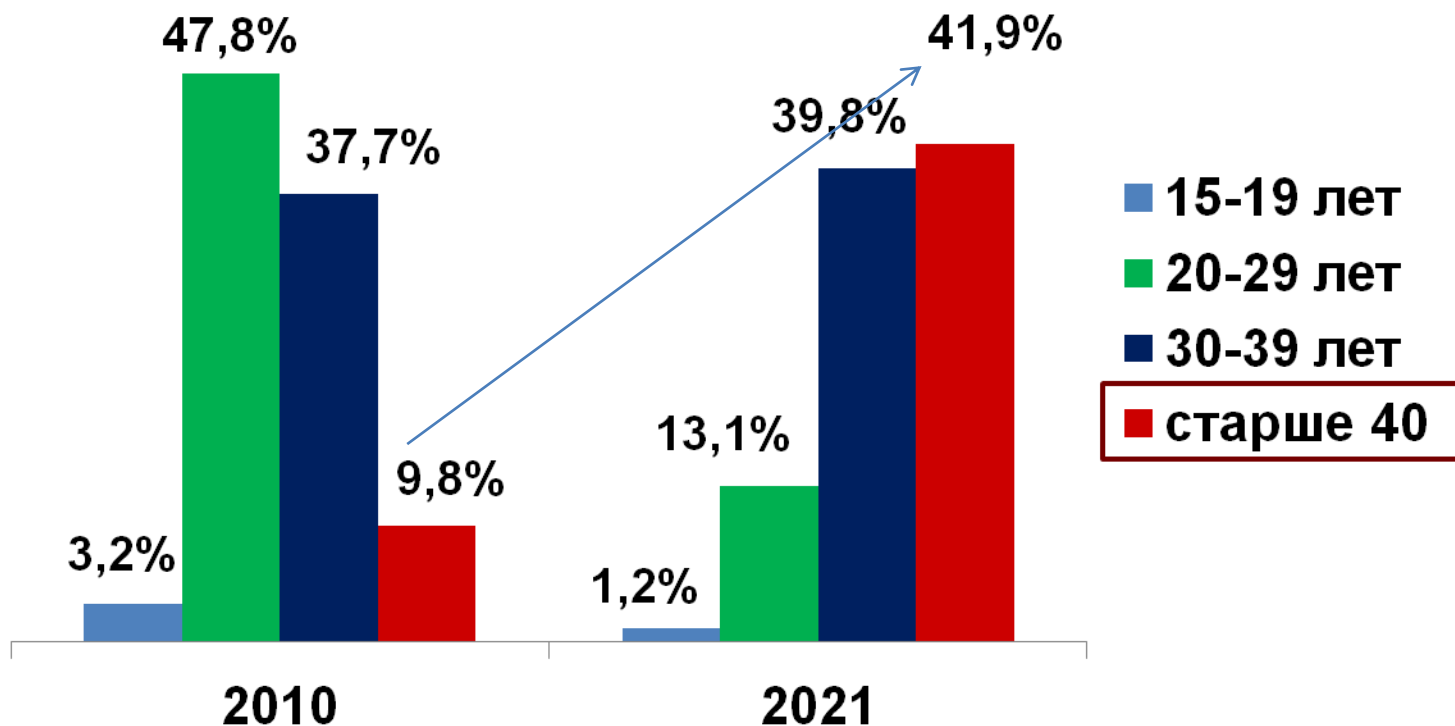
Первичная заболеваемость 60,3 на 100 тыс. населения
(СО – 82,3)

Ежегодная динамика заболеваемости



Продолжается рост заболеваемости среди лиц старше 40 лет – в 4,3 раза с 2010 года

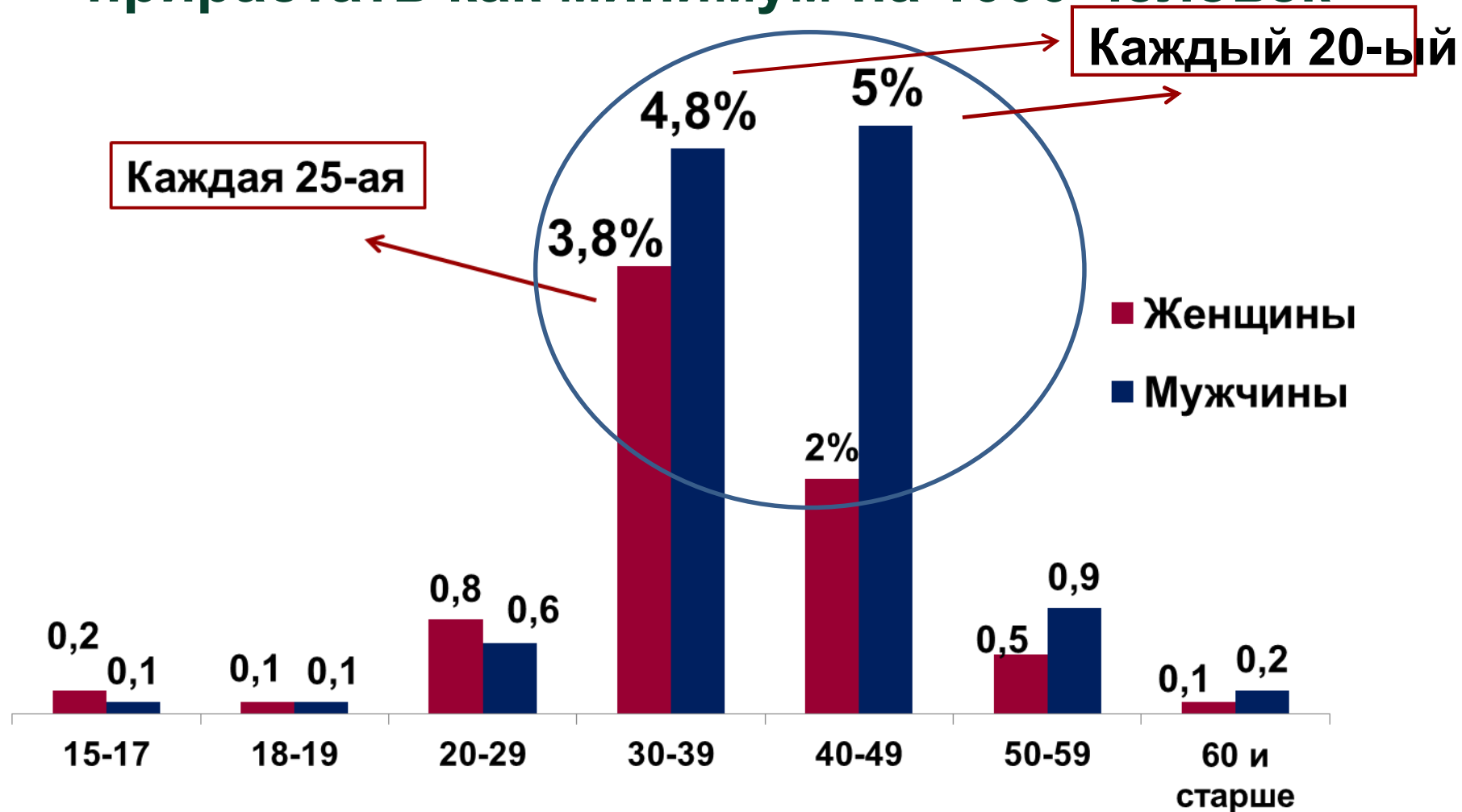
Удельный вес новых случаев ВИЧ-инфекции в разных возрастных группах, %



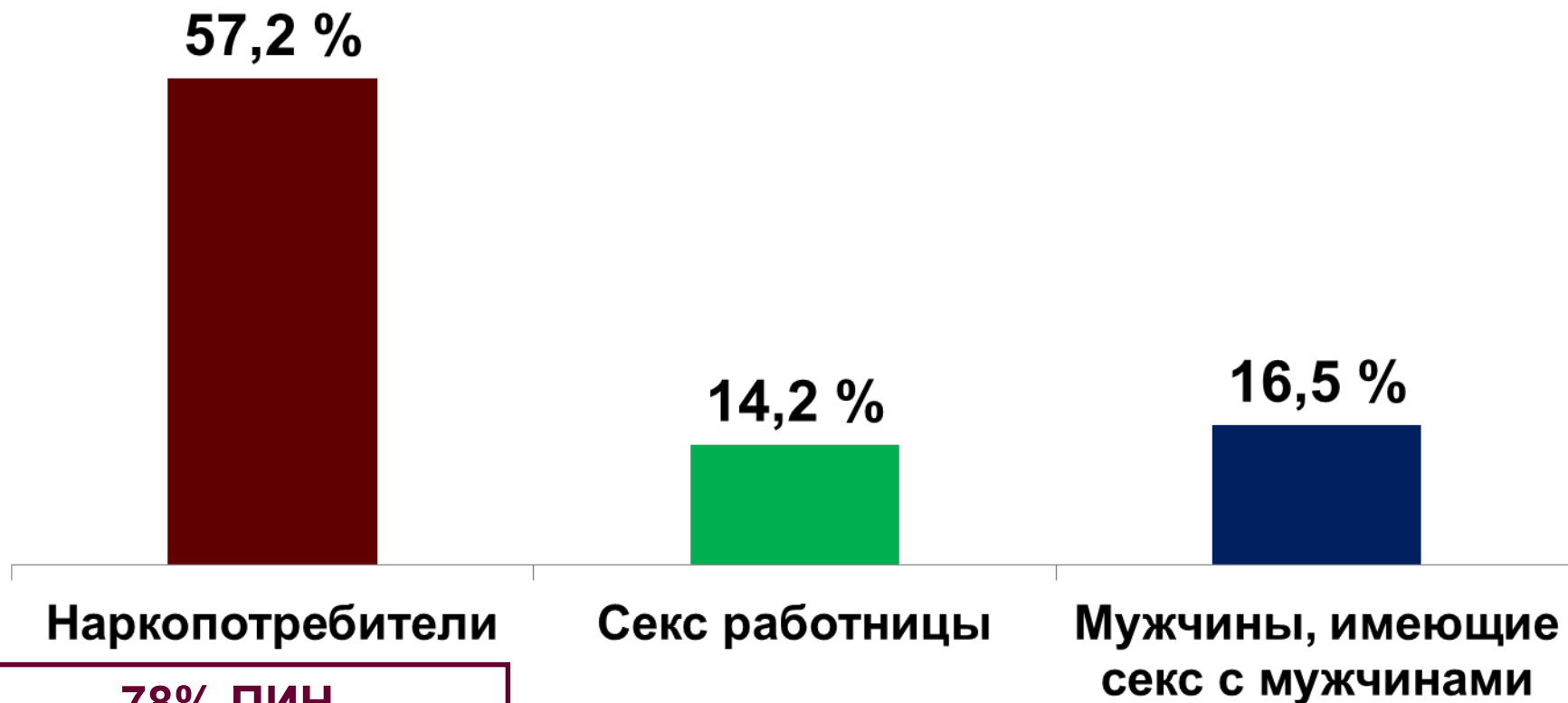
82% новых случаев – в возрасте старше 30 лет

Крайне высокая пораженность ВИЧ-инфекцией старших возрастных групп, %.

Когорта ВИЧ-инфицированных будет ежегодно прирастать как минимум на 1000 человек



Пораженность ВИЧ-инфекцией групп высокого риска в Свердловской области, 2017 г., % (данные био-поведенческого исследования)



78% ПИН
использовали
стерильный
инструмент
при последней
инъекции



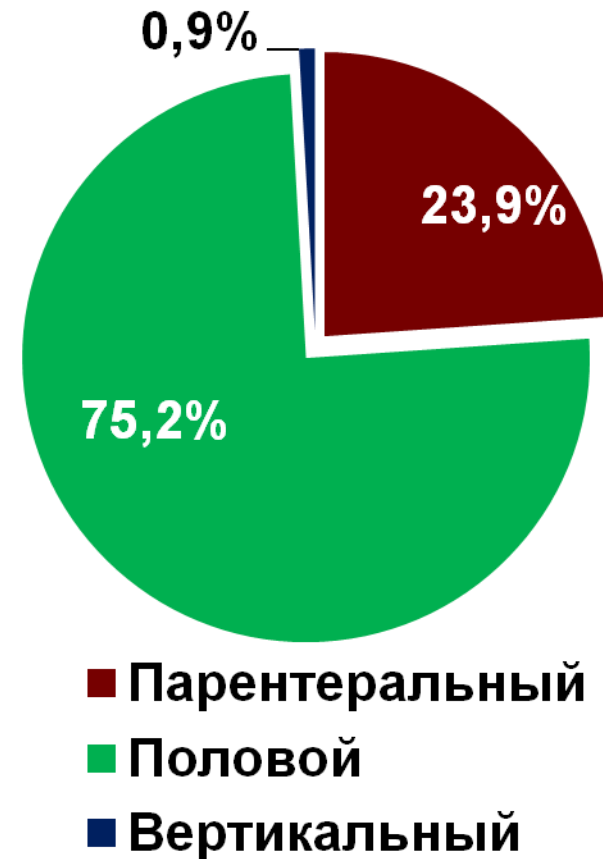
**Условия для
передачи ВИЧ**

Особенности эпидемической ситуации по ВИЧ-инфекции

Гендерная структура, %



Пути передачи, %



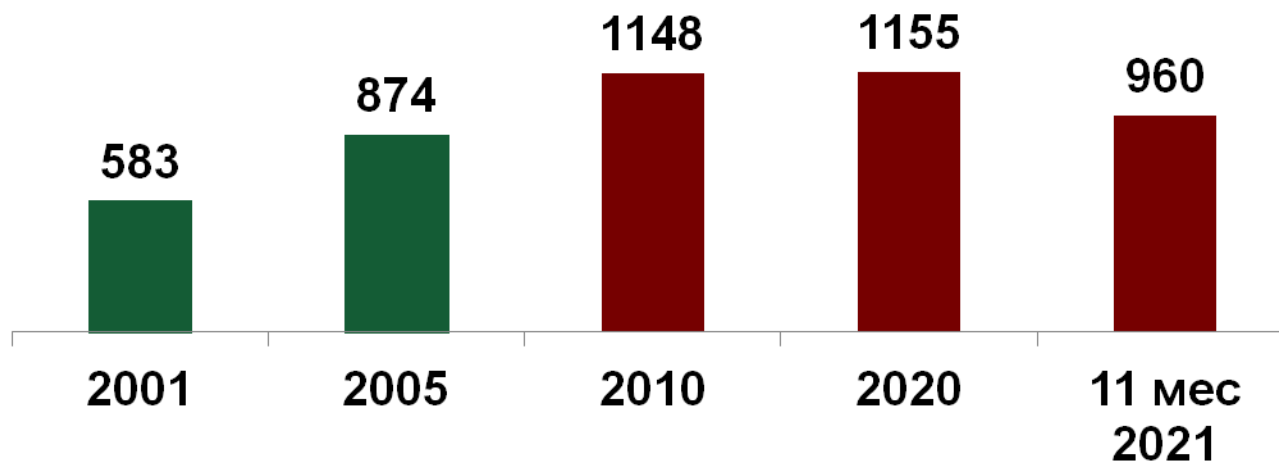
ВИЧ-инфекции среди беременных женщин и детей



Среди беременных –
3% живут с ВИЧ (Россия 0,75%)

1 место в России по числу детей, рожденных от ВИЧ-положительных женщин

Динамика рождения детей от ВИЧ+ женщин, абс.



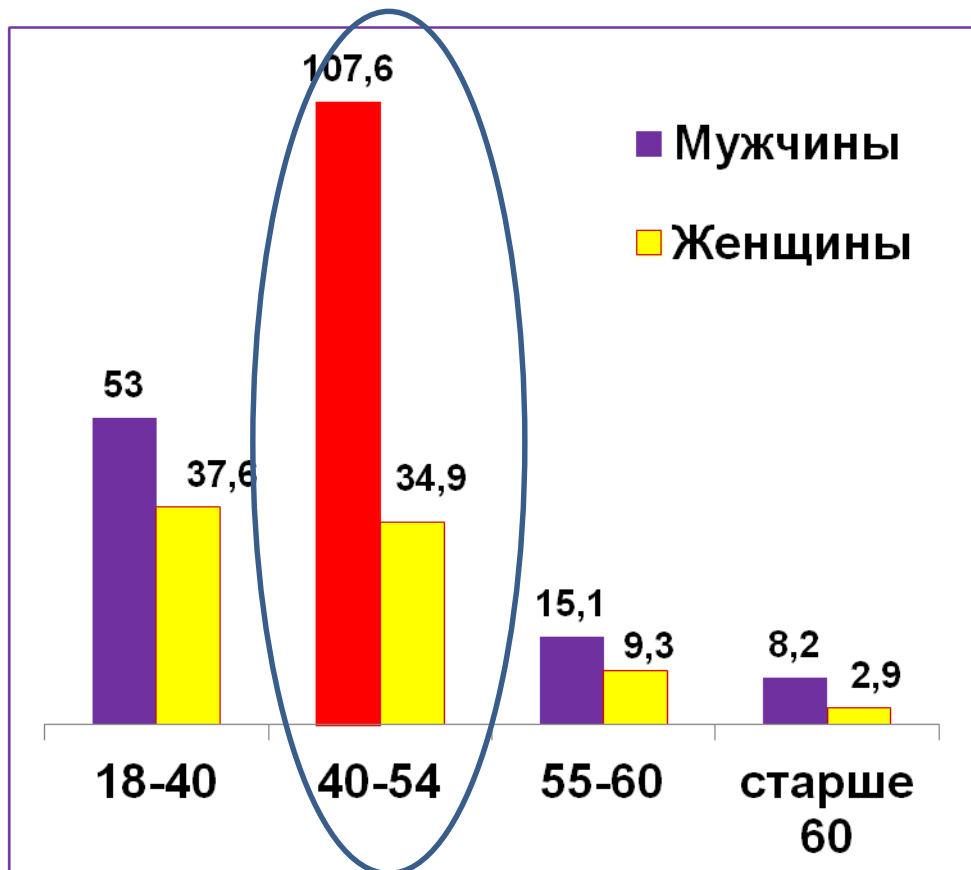
**Всего
родилось
22 тысячи
детей**

**Уровень передачи ВИЧ от матери ребенку
снижен до минимума - 1,3%**

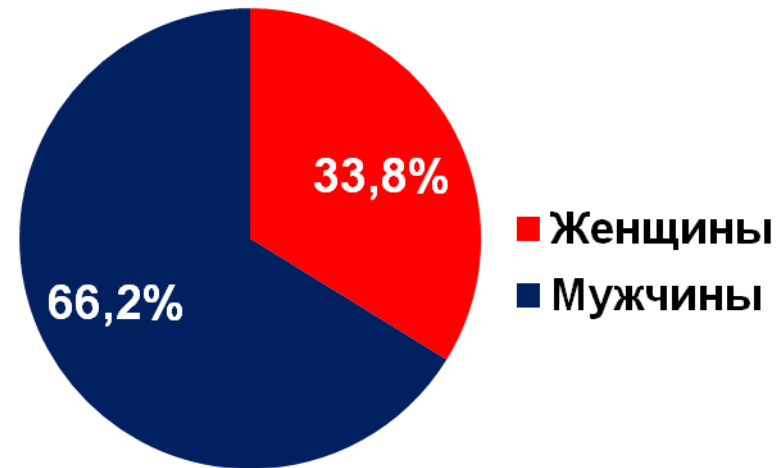
Смертность по причине ВИЧ-инфекции

За 11 месяцев умерло 904 пациента по причине ВИЧ-инфекции

Показатель смертности – 21,8 на 100 тысяч населения
(снижение на 5%)



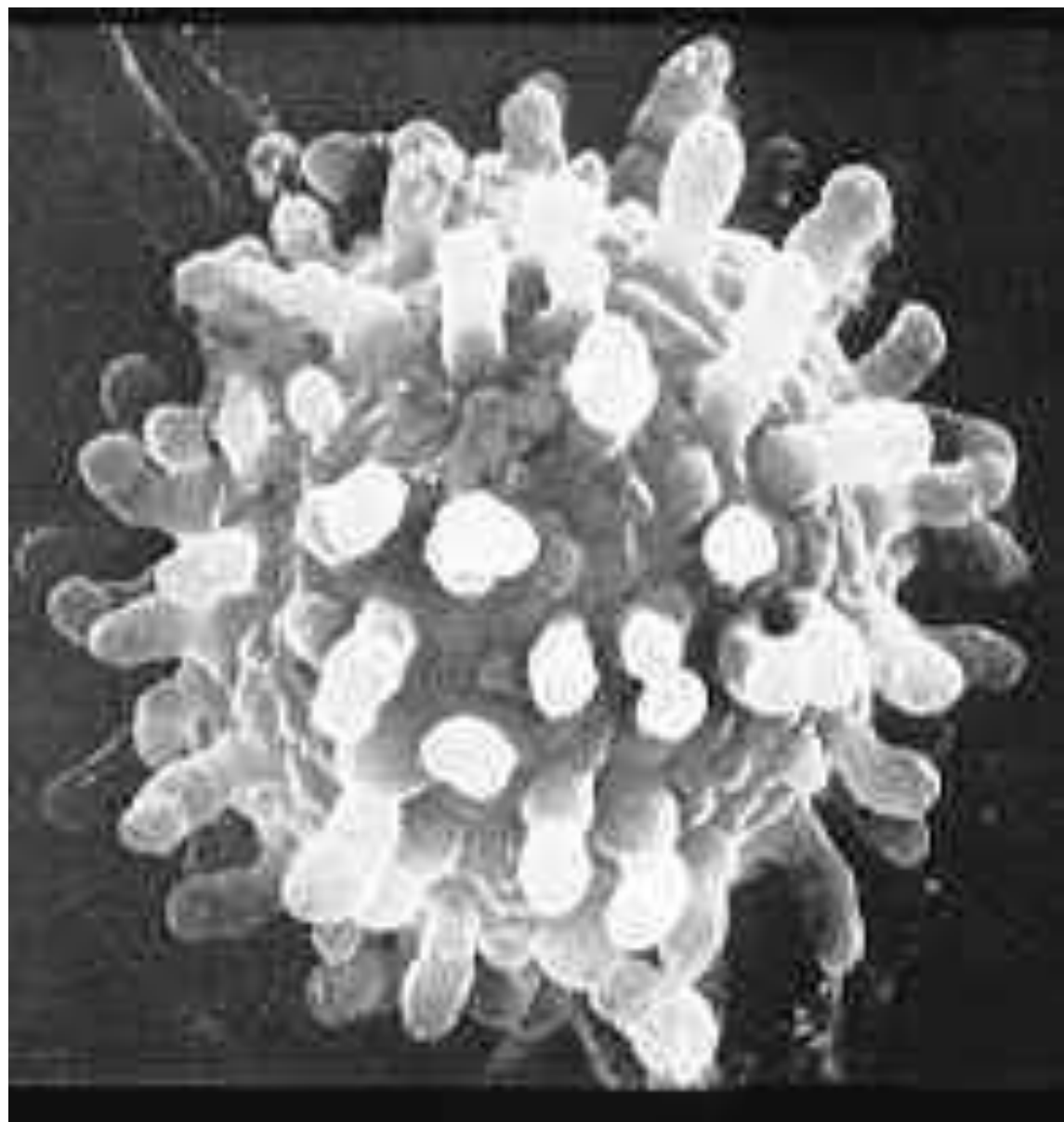
Проблема –
смертность среди женщин



29% умерших женщин
имели несовершеннолетних
детей

28 территорий с высоким уровнем смертности (за 11 мес. 2021 года, %)





Свердловский областной центр профилактики и борьбы со СПИД

г. Екатеринбург, ул. Ясная,46

Регистратура – (343) 222-22-90 (120)

Заместитель главного врача:

Федотова Галина Анатольевна – (343)-227-30-18 (121)

Заведующая отделом эпидемиологии:

Кукаркина Вера Анатольевна – (343)-227-30-18 (166)

Заведующая отделом профилактики:

Прохорова Ольга Геннадьевна – (343)-227-30-18 (137)