



Областной центр
общественного здоровья
и медицинской профилактики

Здоровье сосудов: как предотвратить катастрофу

врач по медицинской профилактике отдела
анализа и стратегического планирования
ГАУЗ СО «ОЦОЗМП», к.м.н., доцент
кафедры поликлинической терапии ФГБОУ
ВО УГМУ Минздрава России

Максимова Жанна Владимировна

заведующий отделом разработки, реализации и
мониторинга корпоративных
программ укрепления здоровья
ГАУЗ СО «ОЦОЗМП»,
врач по общей гигиене

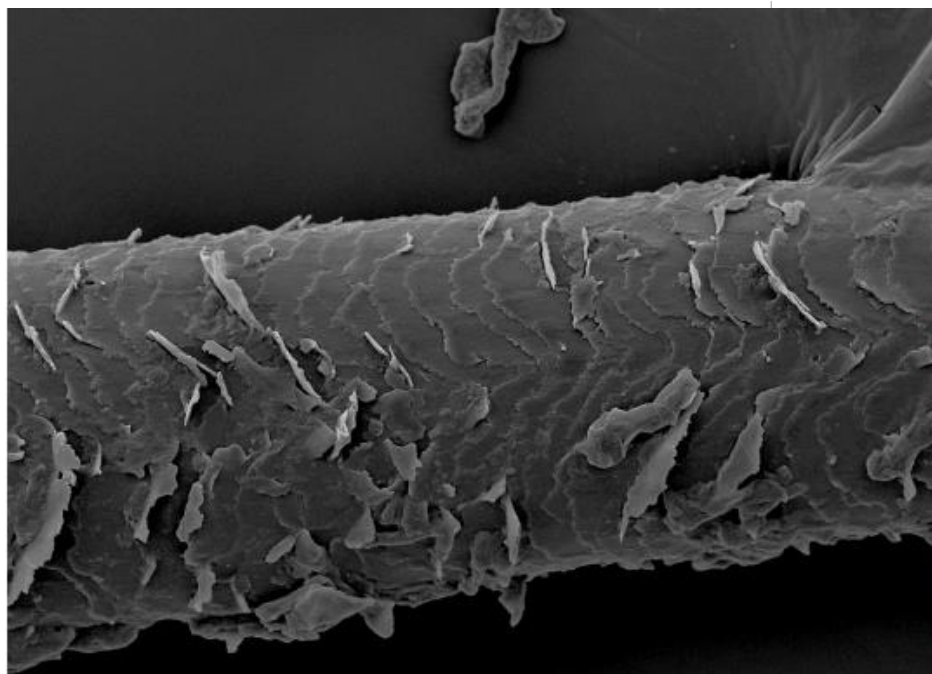
Максименко Светлана Валерьевна

начальник консультативно-оздоровительного отдела
ГАУЗ СО «ОЦОЗМП»

Ткач Анна Владимировна

Сосудистая система.

- **Общая протяженность всех сосудов в человеческом организме-150 000 км, это примерно 3,5 раза обогнуть Землю по экватору;**
- **Капилляр, тончайшая часть кровеносной системы, в 50 раз тоньше человеческого волоса;**



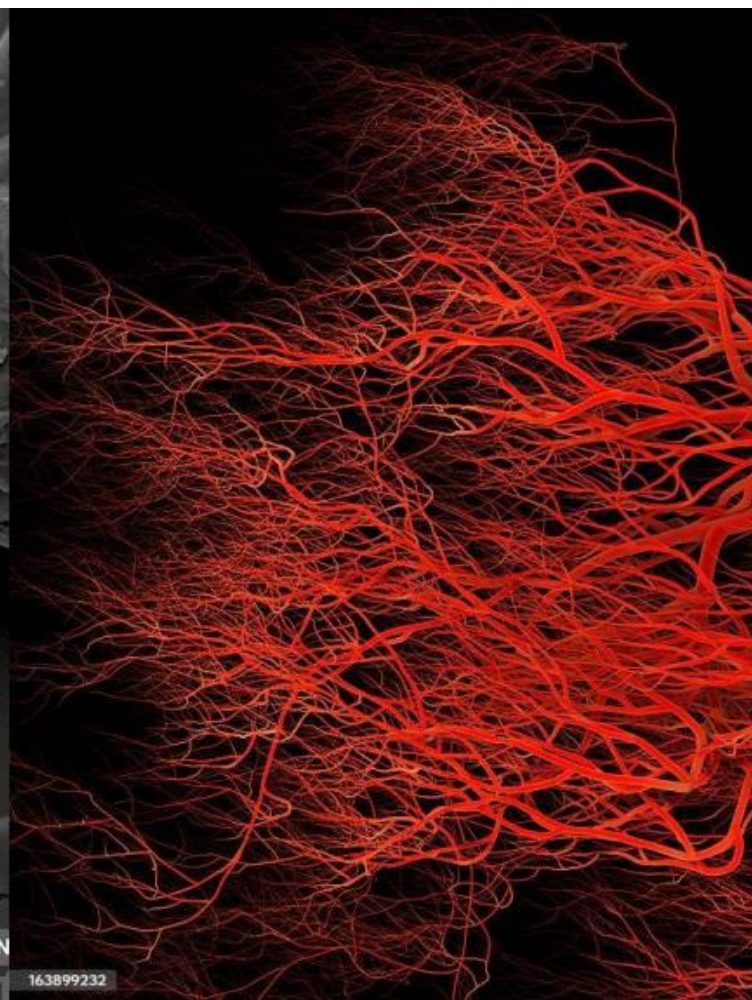
Диаметр человеческого волоса в 50 раз больше диаметра капилляра!

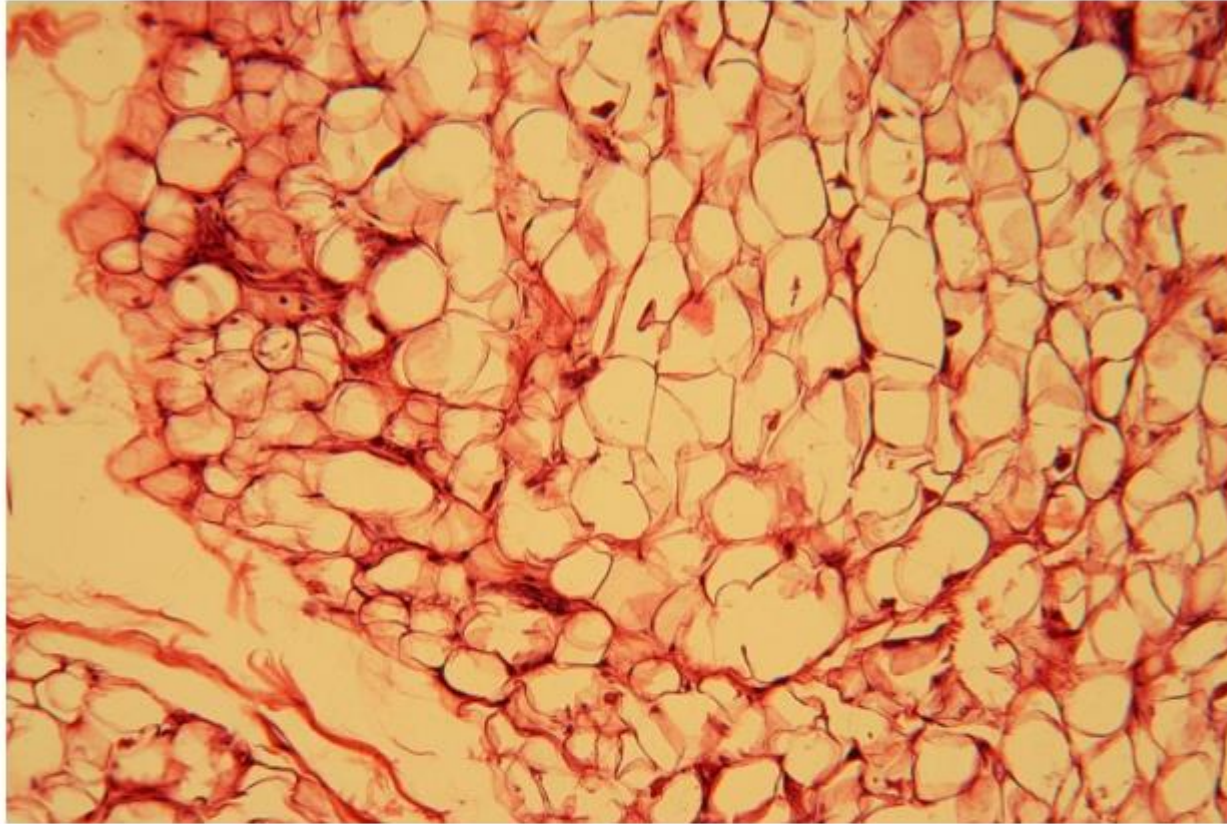
SEM HV: 10.0 kV WD: 12.00 mm VEGA3 TESCAN
View field: 210 µm Det: SE 50 µm

Основные типы тканей без кровеносных сосудов

Перечислим основные группы тканей, лишенных кровеносных сосудов:

- Эпителиальные ткани: роговица глаза, эпидермис кожи
- Опорно-двигательный аппарат: эмаль зубов, хрящевая ткань
- Специализированные структуры: суставные хрящи, мениски





**На каждый
дополнительный кг
жировой ткани
организм создает
22 км новых
кровеносных
сосудов.**

**Опасная
статистика.**

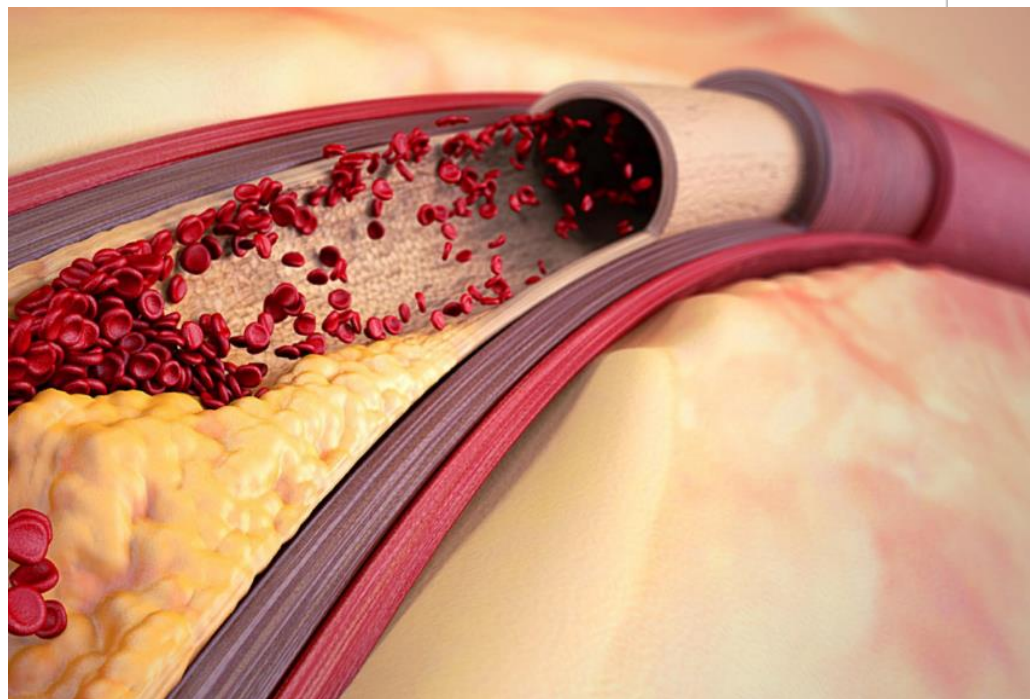
За последние 30 лет число случаев заболеваний сердечно-сосудистой системы в мире выросло на 100%.

В России ежегодно умирает более 900 000 человек.

Смертность от с/с заболеваний превышает все людские потери за все войны, что когда-либо были на Земле.

Основные
проблемы
сосудов

- **Атеросклероз;**
- **Тромбоз;**
- **Гипертония.**

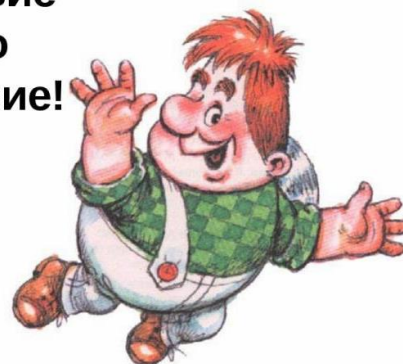


**Лучшая стратегия-
это профилактика!**





**Спокойствие
и только
спокойствие!**



МОЗГ 4.5

Распознай симптомы инсульта и действуй быстро!



Мимика
нарушена

- Перекос лица,
- Угол рта опущен



Ослабли
рука или нога

- Плохо двигается рука
или нога с одной стороны



Затруднена
речь

- Речь звучит странно
или неразборчиво



Главное -
успеть

- Срочно требуется
госпитализация,
- Ждать, что само
пройдёт - опасно



Нельзя медлить, иначе мозг не спасти!



Областной центр
общественного здоровья
и медицинской профилактики

Благодарим за внимание! Будьте здоровы!

О НАС ▾

НАСЕЛЕНИЮ

СПЕЦИАЛИСТАМ



Telegram



Телефон психологической помощи, телефон доверия*

8-800-300-11-00

Телефон доверия для детей, подростков и родителей*

8-800-300-83-83

*по Свердловской обл. звонок бесплатный

Главная · Населению · Корпоративные программы

КОРПОРАТИВНЫЕ ПРОГРАММЫ



Контактные данные:
8 (343) 257-25-59

korpprog66@yandex.ru
<https://medprofural.ru>

Урал здоров!

